

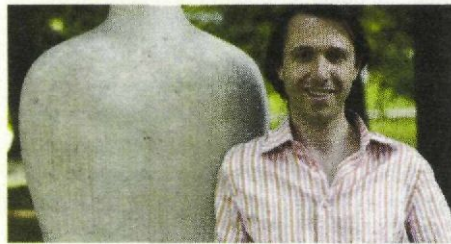


MUSÉE D'ORSAY
MUSIQUE DE CHAMBRE

BACK TO BACH

Suite du cycle inauguré le mois dernier consacré à Bach tel qu'il fut redécouvert par les musiciens du XIX^e siècle.

Ce cycle propose une double mise en perspective historique de la musique de Bach, vue et entendue ici dans la confrontation avec les œuvres de compositeurs du XIX^e siècle, qui ont contribué de manière décisive à sa redé-



Le pianiste Maurizio Baglini, en récital le 9 décembre à l'heure du déjeuner au Musée d'Orsay.

ouverte à l'époque romantique, mais aussi naturellement, pour ce qui concerne son interprétation, vue et entendue à la lumière des apports du mouvement baroque initié au début des années 70. Trois programmes se succèdent au mois de décembre. Le pianiste toscan Maurizio Baglini interprète les célèbres transcriptions d'œuvres de Bach réalisées par Ferruccio Busoni (*Toccata BWV 565*, *Partita pour violon No 2, BWV 1004 : Chaconne*, etc), pièces qu'il a enregistrées en 2007 pour le label Tudor (le 9/12 à 12h30). Le jeune pianiste français Adam Laloum rapproche le Bach de la *Partita No 6 pour clavier en mi mineur BWV 830* du Schumann des *Etudes symphoniques, op. 13* (le 16 à 12h30), compositeur qui vouait, à l'instar de son ami Mendelssohn, une admiration sans borne au Cantor. Enfin, la mezzo-soprano allemande Janina Baechle, membre de l'Opéra de Vienne de 2004 à 2010, défend un programme dominé par les œuvres de Mendelssohn et Bach (*Erbarme dich, mein Gott*, No 47, BWV 244, extrait de *La Passion selon St-Matthieu* ; *Agnus Dei*, BWV 232, extrait de *la Messe en si mineur*), accompagnée par Marcelo Amaral au piano (le 18 à 20h30).

J. Lukas

Auditorium du Musée d'Orsay, 62 rue de Lille, 75007 Paris. Les mardis 9 et 16 décembre à 12h30, et jeudi 18 décembre à 20h30. Tél. 01 53 63 04 63.

